

Poți vedea Luna când este ziua?



INTREBĂRI ȘI RĂSPUNSURI ISTETE, despre Lună



Dacă ai fi o navetă spațială, unde ai vrea să zbori?

Ai prefera să fii astronom sau astronaut?



Ce ai spune dacă te-ai întâlni cu niște extraterestri pe Lună?

Cine este cel mai bun prieten al tău?



Texte de Anne Rooney
Ilustrații: Ana Gomez
Traducere: Marina Burcuș

NICULESCU kids

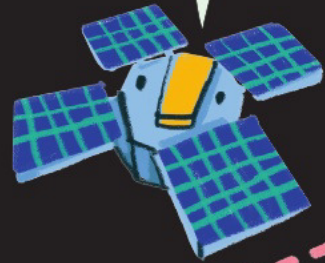


Ce este o lună?

O lună este un corp ceresc format din rocă, ce orbitează (face ocolul) în jurul unui alt corp ceresc mai mare. Majoritatea planetelor din Sistemul nostru solar au mai mulți sateliți. Pământul are doar un singur satelit, pe care noi îl numim Lună.

Orice obiect care orbitează în jurul unei planete poartă numele de satelit. Eu sunt un satelit natural.

Sunt un satelit artificial, trimis în spațiu de către oameni.



Orbita Lunii

Cât de mare este Luna noastră?

Luna este atât de mică încât poate încăpea de 50 de ori în planeta Pământ. Totuși, este al cincilea satelit ca mărime din Sistemul nostru solar!

Luna se mișcă?

Luna orbitează în jurul Pământului și face ocolul Soarelui odată cu Pământul. De asemenea, Luna se rotește în jurul axei sale (linia imaginată care trece prin centrul ei). Perioada de rotație în jurul axei sale este egală cu cea în care face un ocol complet în jurul Pământului (aproximativ 28 de zile).

Luna



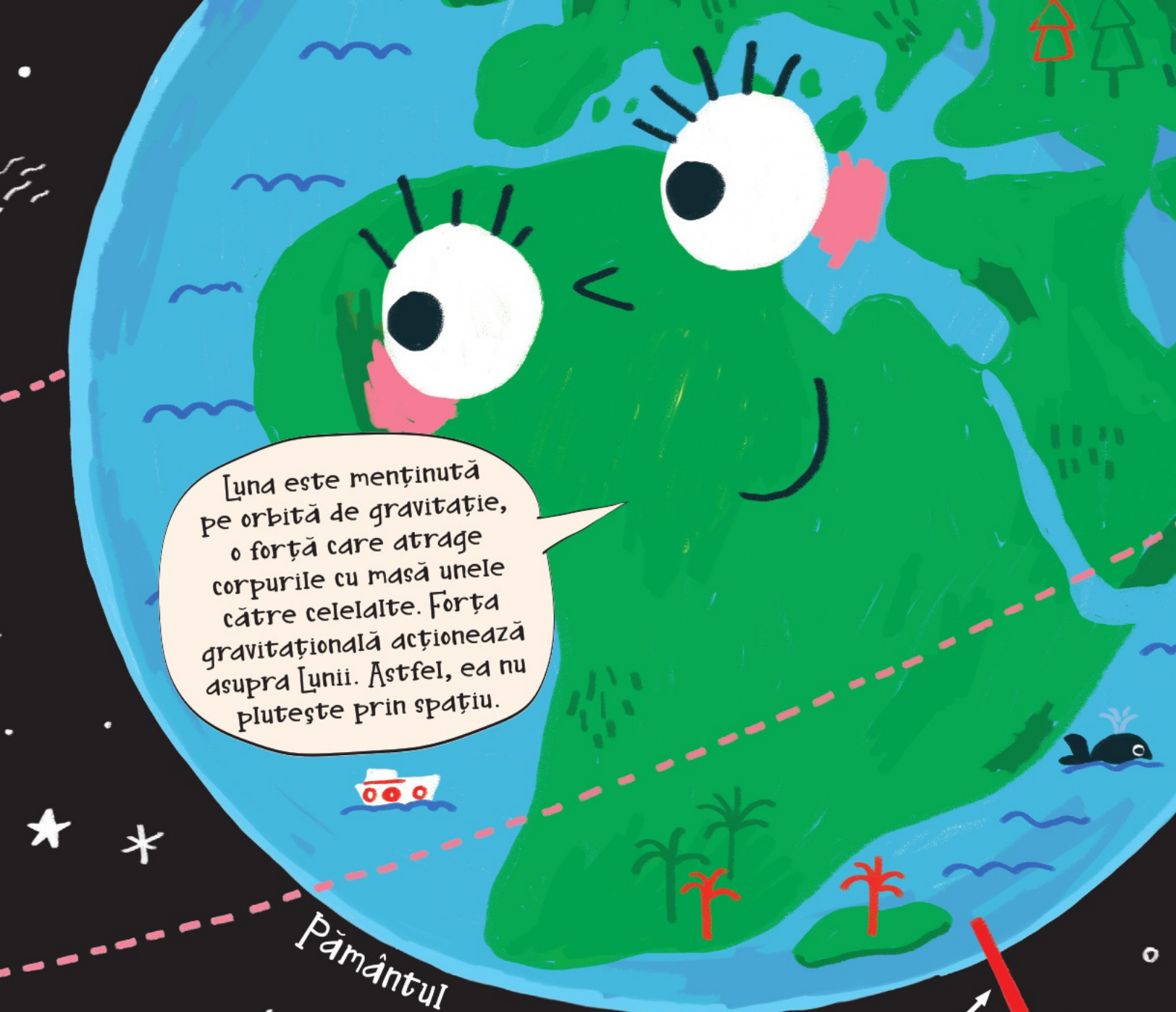
Axă



Direcția în care se rotește Luna

Luna

Distanța dintre Pământ și Lună



Luna este menținută pe orbită de gravitație, o forță care atrage corpurile cu masă unele către celelalte. Forța gravitațională acționează asupra Lunii. Astfel, ea nu plutește prin spațiu.

Pământul

Axă

Direcția în care se rotește Pământul

Luna se află departe?

★ Destul de departe! Aceasta se află la o distanță de 384 400 de kilometri față de Pământ. Însă nu se rotește într-un cerc perfect, așa că uneori Luna se află mai aproape de noi, alteori mai departe.

 = 10 000 de kilometri

Pământ



Întrebări și răspunsuri



Unde mergeau astronautii la toaletă când erau pe Lună?



De fiecare dată ei trebuiau să folosească o pungă specială, deoarece nu existau toalete pe o navetă spațială.

Pe Lună este mai frig la poli?
Doar în anumite zone. Soarele se află întotdeauna la orizont și, din cauza suprafeței denivelate a Lunii, unele părți sunt mereu luminate de acesta, iar altele sunt mereu reci.



Pe vremea dinozaurilor Luna arăta la fel?

De unde știm din ce este formată Luna?
Oamenii de știință au examinat mostrele de rocă și praf selenar aduse din misiunile Apollo.





As putea vedea rocile de pe Lună?

Multe muzee din întreaga lume au expuse roci selenare, așa că s-ar putea să existe una foarte aproape de tine. De asemenea, în muzee poți vedea și meteoriti de pe Lună, adică bucăți care s-au desprins din ea și au căzut pe Pământ.



S-ar putea lovi Luna de Pământ?

Nu. Ar trebui să se rotească foarte încet pentru a cădea de pe orbită. Însă nimic nu ar putea să producă acest lucru.



De ce putem vedea câteodată Luna pe cer în timpul zilei?

În timp ce Pământul se rotește, fiecare parte a lui este îndreptată către Lună timp de 24 de ore. Probabilitatea de a vedea Luna pe cer în timpul zilei este mai mare atunci când este aproape Lună Plină.

Suprafața ei poate că arăta la fel, dar fiind mai aproape de Pământ, pare mai mare.



Ce culoare are Luna?

Gri. De pe Pământ ea pare că este albă sau galbenă deoarece reflectă foarte multă lumină.

Ce poți auzi pe Lună?

Nimic - nu există aer pentru a propaga (adică a transmite) sunetele. Dacă ar cădea o rocă sau dacă ar decola o rachetă, nu s-ar auzi niciun sunet.

NICIUN ZUUUMI